



# SQLI Group

2010 | V. 01





# Sommaire

- SQLI Group en quelques chiffres
- Présentation SQLI Institut
- Partenaires SQLI Institut
- Notre offre de formation 2010
- Financement des formations SQLI Institut
- Présentation de Aston Ecole
- Contact
- Questions/réponses



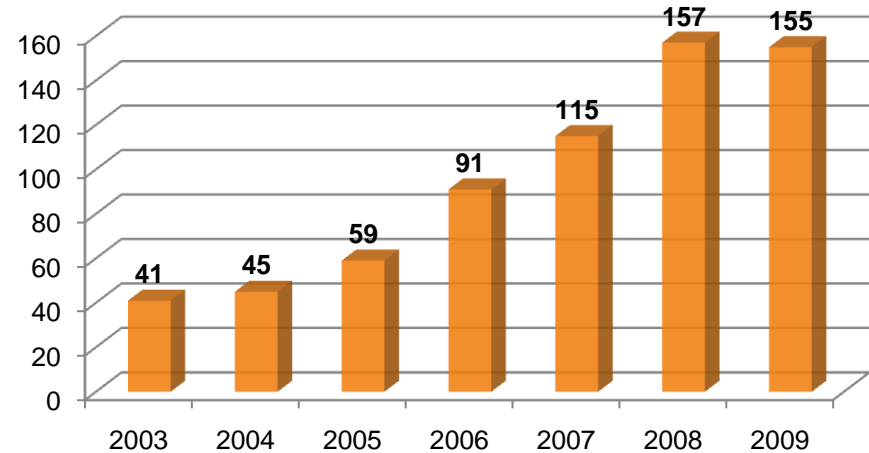
# + SQLI Group en quelques chiffres



## o Chiffres clés

- ▶ 20 années d'existence (créée en 1990)
- ▶ N°1 des « pure players » e-business
  - ▶ Usages & technologies Internet
  - ▶ SAP Nouvelles offres
  - ▶ Business Intelligence
- ▶ 2 000 collaborateurs
- ▶ Côtée sur Euronext depuis juillet 2000

Evolution du Chiffre d'Affaires en M€



## o Un positionnement différenciateur autour de deux axes majeurs :

- ▶ L'Innovation
  - ▶ Cloud Computing & Saas, Ubimédia, RIA (Rich Internet Applications)
- ▶ La Qualité
  - ▶ 1ère société de services européenne à avoir intégré CMMI pour sa production en 2002
  - ▶ Certification CMMI niveau 3 dès 2006
  - ▶ Déploiement niveaux 4 et 5 en cours pour l'ensemble des agences

# + Un accompagnement global et spécialisé



## ➤ CONSEIL

**Gouvernance-Urbanisation-Maîtrise d'ouvrage**  
Alignement métier et architectures SI (SOA/BPM)

**Amélioration de processus & industrialisation**  
Transformation de la DSI

**SAP Nouvelles offres**  
Convergence SAP et web

**Business Intelligence**  
KPI et outils de pilotage

## ➤ WEB AGENCY

**Marketing relationnel**  
Événementiel & e-Commerce

**Retours sur investissement du Web**  
Trafic, plans média, audience

**Applications métiers 100% Web**  
Ergonomie & Nouveaux usages

**Entreprise & Web 2.0**  
Nouvelles pratiques et usages

SQLI Institut  
Aston Ecole

**IdeoSanté**  
Plateformes régionales e-Santé

**IdeoProject**  
Management Projets

**IdeOptima**  
Logistique & MCO

**E-DataRoom**  
GED Finance & Immobilier

## ➤ SOLUTIONS

**Projets au forfait 100% certifiés CMMI 3**  
.Net, J2EE, Open Source, Netweaver

**TMA & TRA**  
Centres spécialisés NTIC, SAP & BI

**Expertise Business Intelligence**  
BO, Cognos, OpenSource, Microsoft BI

**Assistance technique**  
Expertise .Net, J2EE, Open Source, Netweaver

## ➤ INTEGRATION

# + SQLI Institut en bref



## o L'Institut de formation du Groupe SQLI

- 20 années d'expertise
- 400 modules de formation en 2010
- Près de 9 600 personnes formées en 2009
- 50% de notre CA réalisé en intra-entreprise dont la moitié sur des formations spécifiques

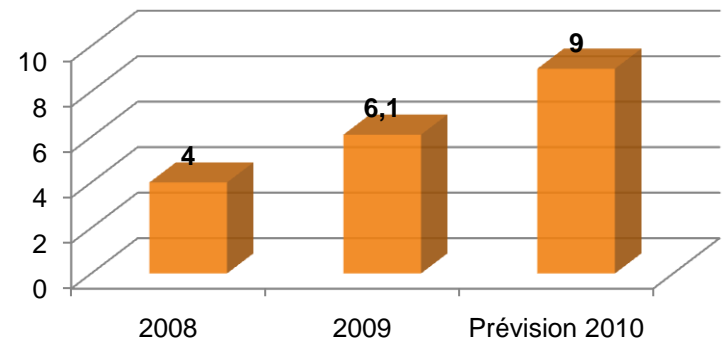
## o Aston Ecole

- Formation continue, Reconversion, Alternance
- Public : De 18 à 50 ans – Personnes handicapées
- Pré-requis : A partir du Bac

## o Aston Institut

- Entité qui permet une tarification non assujettie à la TVA et exprimée en euros net

Chiffre d'Affaires et prévision 2010  
en M€



# + Moyens humains et pédagogiques

- 30 collaborateurs
- 150 consultants-formateurs
- 10 centres de formation SQLI en France, 2 en Suisse et 2 au Maroc
- 34 salles de formation = 320 PCs
- Centre de test PROMETRIC



- Domaines d'expertise :
  - Développement de **filières de formation** et de **programme de formation**
  - Conception de **supports pédagogiques**
  - Création de **cursus métiers** (J2EE pour développeurs, Conduite de projet et modélisation UML pour chef de projet, Cursus Webmaster, Migration Office pour utilisateurs...)
  - Projets d'**accompagnement du changement**
  
- Des formules étudiées pour répondre à vos attentes
  - Un catalogue de formation **interentreprises** annuel
  - La formation **intra-entreprise** standard ou sur-mesure
  - Le **transfert de compétences** ou **tutorat**
  - Les **petits-déjeuners** thématiques
  - **E-learning**
  - **Web Seminar et classe virtuelle**

# + Partenariat privilégié Microsoft



- o Une couverture nationale d'agences SQLI agréé Gold Learning Solutions
- o Unique société de formation agréée **Software Assurance**
  - o sur les bons de formation
  - o et les journées de déploiement



Learning Solutions  
Information Worker Solutions

# + Bénéfices de la SA avec SQLI Institut



- o Avec la Software Assurance disponible dans les contrats de licences en volume Microsoft vous disposez :
  - De **journées de formation** gratuites à faire valoir sur l'ensemble de notre réseau national
  - De **journées d'aide au déploiement** pour bénéficier de conseils d'experts et des meilleurs pratiques en terme de déploiement sur :
    - Le déploiement sur les **postes de travail**
    - Le déploiement sur les technologies **Office SharePoint**
    - L'aide à la migration sur **Exchange**
    - L'expertise sur le rôle d'**Office dans la productivité d'entreprise**

**Microsoft**

# + La reconnaissance de Microsoft ...



- o **Mathieu Bourreau** – Responsable Marketing Département Licences Microsoft France



« *J'ai souvent l'occasion de travailler avec ce partenaire Partenaire Gold Learning Solutions qui associe et **c'est unique en France**, l'expérience de la formation et d'aide au changement sur l'ensemble des technologies proposé dans le cadre des journées de déploiement. Cette complémentarité a fait la réputation de SQLI Institut.*

*Alors n'attendez plus, utilisez dès à présent l'ensemble de vos jours d'aide au déploiement avec SQLI Institut. »*

# Microsoft

- SQLI Institut, **partenaire officiel du SEI depuis 1998** propose une offre complète de formation sur le modèle **CMMI®** en intra ou interentreprises.
- Nos experts – Chefs Evaluateurs SCAMPI classe A, B et C et Instructeurs CMMI® agréés par le SEI – ont formé en 10 années plus de **2500 personnes sur 4 continents**, aidé plus de **60 organisations** dans leur démarche d'amélioration de processus et réalisé plus de **80 évaluations officielles** CMM et CMMI.
- Qu'est-ce que le **CMMI®** ?
  - ▶ Le CMMI® (Capability Maturity Model Integration) est un guide de bonnes pratiques pour le développement et la maintenance de produits. Le CMMI® est également utilisé en tant que modèle de référence pour évaluer le niveau de maturité d'une organisation. Il est mis en œuvre depuis plus de 15 ans au plan international, et est devenu un standard de fait, en particulier pour le logiciel.
- Action collective **CMMI®** ?

# + Nos autres partenaires

- ADOBE Authorized Training Center (AATC)

- Flex
- AIR
- LiveCycle (unique organisme en France)



- Business Objects

- Agences de Rouen et Toulouse CFA



- Vmware

- SQLI est partenaire AMOSDEC : spécialiste et 1er partenaire au niveau national de l'éditeur VMware
- Intégralité de la filière Vmware



- Cisco

- Exin Exams (Itil)



# + Notre offre de formation 2010



## o Management du SI (*Décideurs, Architectes*)

### ▶ *Séminaires décideurs*

- ▶ Saas & Cloud computing, Entreprise 2.0, Mobilité, SOA, Urbanisation du SI, Annuaire LDAP...

### ▶ *SaaS & Cloud computing*

- ▶ Google Apps, Windows Azur ...

### ▶ *Management et industrialisation du SI*

- ▶ Gouvernance, Lean Six Sigma, CMMI, ITIL, ...

# + Notre offre de formation 2010



## o Génie logiciel (SI)

- ▶ Développement Java (Java/JEE, JSP Servlet, EJB 3, JPA, Glassfish, ...)
- ▶ Développement Microsoft (.NET, ASP.NET, Visual Studio, Silverlight, ...)
- ▶ Open Source – LAMP : Linux Apache PHP (Python, Ruby, Symfony, Typo 3, eZ publish, Drupal, Tridion, ...)
- ▶ Développement Adobe (AATC) (Flash, Dreamweaver, Flex, AIR, LiveCycle, ...)

## o Projet (MOE, MOA)

- ▶ Rédaction d'un cahier des charges, Tests & recettes MOA, Gestion des exigences, Méthodes agiles, Gestion de configuration, UML, MDA, Scrum...

## o Métiers du Web (Marketing, Communication, Web Master)

- ▶ Accessibilité, Ergonomie, Conception éditoriale, E-commerce, Web Analytics, Web 2.0, HTML, ...

# + Notre offre de formation 2010



## o Décisionnel (*SI, Data Factory*)

- ▶ Stratégie décisionnelle
  - ▶ Modélisation en étoile, ETL, ...
- ▶ Business Objects
  - ▶ Deski, Webi, Infrastructure, Crystal Reports, ...
- ▶ Microsoft BI (CPLS)
  - ▶ SQL Server 2008/2005

## o Collaboratif (*SI*)

- ▶ SharePoint (CPLS)
  - ▶ Administration, Développement, Utilisateurs, ...
- ▶ Liferay, Alfresco, Drupal, Symfony

# + Notre offre de formation 2010



- Bases de données (*Développeurs, Administrateurs base de données*)
  - ▶ Fondamentaux des bases de données
  - ▶ Microsoft SQL Server 2008
  - ▶ Oracle
  - ▶ Bases de données OpenSource
- Systèmes et Réseaux (*Administrateurs Réseaux*)
  - ▶ Systèmes et réseaux Microsoft (CPLS)
    - ▶ Windows 7/XP, Windows Server 2008/2003, Exchange Server 2010, IIS, Biztalk, ...
  - ▶ Unix – VMWare - Cisco
    - ▶ Unix, Solaris, AIX, VMWare Infrastructure/vSphere, Cisco
- PAO et bureautique (*Utilisateurs finaux*)
  - ▶ Bureautique
  - ▶ Outlook, Word, Excel, PowerPoint, Open Office, PAO, Access, ...

# + Notre offre de formation 2010

- Accompagnement Migration Poste de travail Office 2007-2010

- ▶ Enjeux

- ▶ Valoriser le travail réalisé par les équipes IT
- ▶ Améliorer les techniques de travail et augmenter la productivité des utilisateurs

- ▶ Réponse SQLI

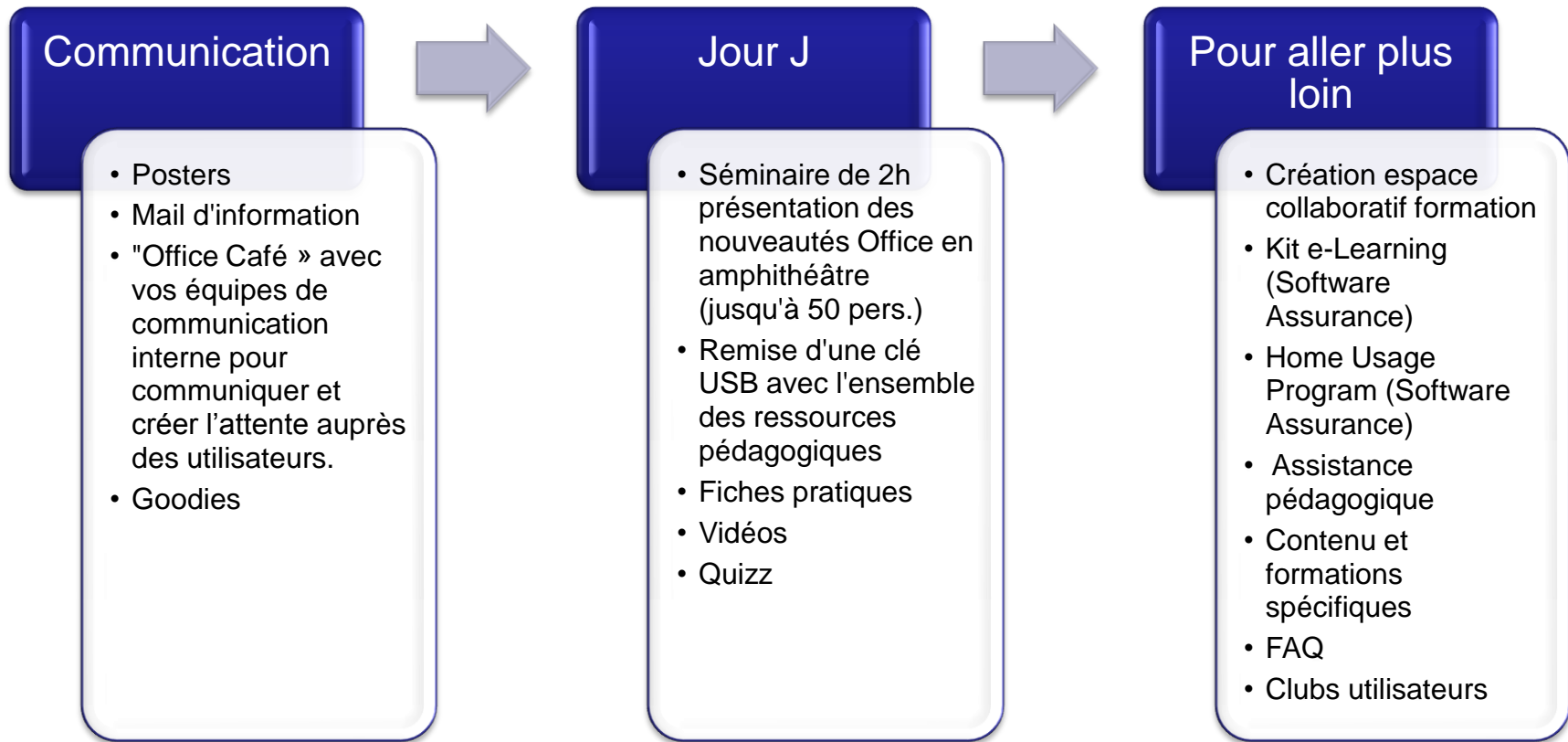
- ▶ SQLI Institut unique société à être agréée BVPS (Business Value Planning Service)

- Le Kit« Change Management »



# + Notre offre de formation 2010

## o Méthodologie



# + Notre offre de formation 2010



## o Références clients

- ▶ **Banque de France** (10 000 agents sur toute la France )



- ▶ **Centre Scientifique Technique Bâtiment** (1 500 pers.)



- ▶ **Gemalto** - Leader mondial de la sécurité numérique (1 500 pers.)



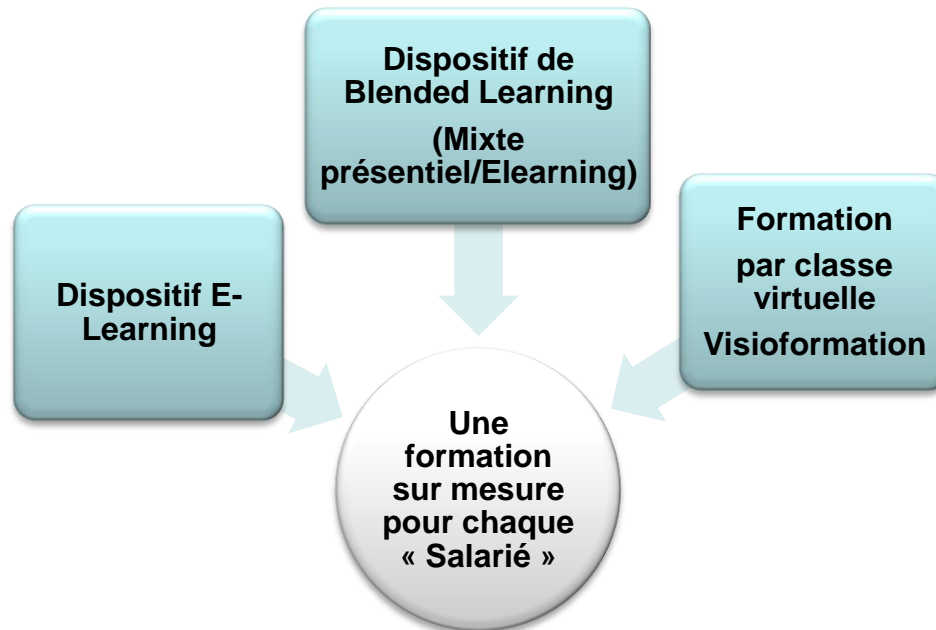
- ▶ **Gras Savoye** - Courtier en assurance (2 500 pers. France et Monde)



# + Notre offre E-Learning

- o **Audit et Conseil**

Afin d'être en amont de vos projets E-Learning ou Blended Learning, nous vous proposons notre savoir faire et retour d'expérience sur le sujet, notamment lors des phases d'accompagnement.



# + Notre offre E-Learning



## o Plateforme LMS de formation

Etant partenaire avec de nombreux éditeurs de plate forme, nous sommes en mesure de vous proposer plusieurs outils de gestion de la formation, à savoir :

- ▶ **WBT Manager**
- ▶ **Ganesha**
- ▶ **Syfadis**
- ▶ **Saba**



## o Contenus « sur étagère »

### Bureautique



Spécialiste des outils de formation à l'informatique depuis plus de 20 ans et leader sur le marché des professionnels, Editions ENI est une des premières sociétés à avoir proposé une solution complète d'e-learning de qualité. Acteur incontournable du marché français, Editions ENI est le concepteur et éditeur du système MEDIPlus®, produit phare implanté auprès de très nombreuses grandes entreprises.

### Langues



TELL ME MORE® est la méthode la plus riche du marché pour former vos collaborateurs.

# + Notre offre E-Learning



## o La Visioformation

SQLI Institut propose également la mise en place de Classe Virtuelle :

- ▶ **One to One ou cours particulier**
- ▶ **One for two ou cours en duo**
- ▶ **One to many ou cours collectif**

Cette solution vous permet de former un collaborateur en cours particulier ou collectif sans se déplacer grâce aux outils de classe virtuelle sur Internet (fonction de partage d'application)

Clients nous ayant fait confiance : Sanofi Aventis, UPSA, Cora, Système U, Intermarché, Fortis, Caisse d'Épargne, Crédit Mutuel, GAN, Air Liquide, Nestlé, Décathlon, FNAC...

### Votre interlocuteur E-learning :

Emmanuel GESTAS  
Directeur de clientèle  
Port. : 06 81 20 34 14  
egestas@sqli.com

# + Financement des formations SQLI



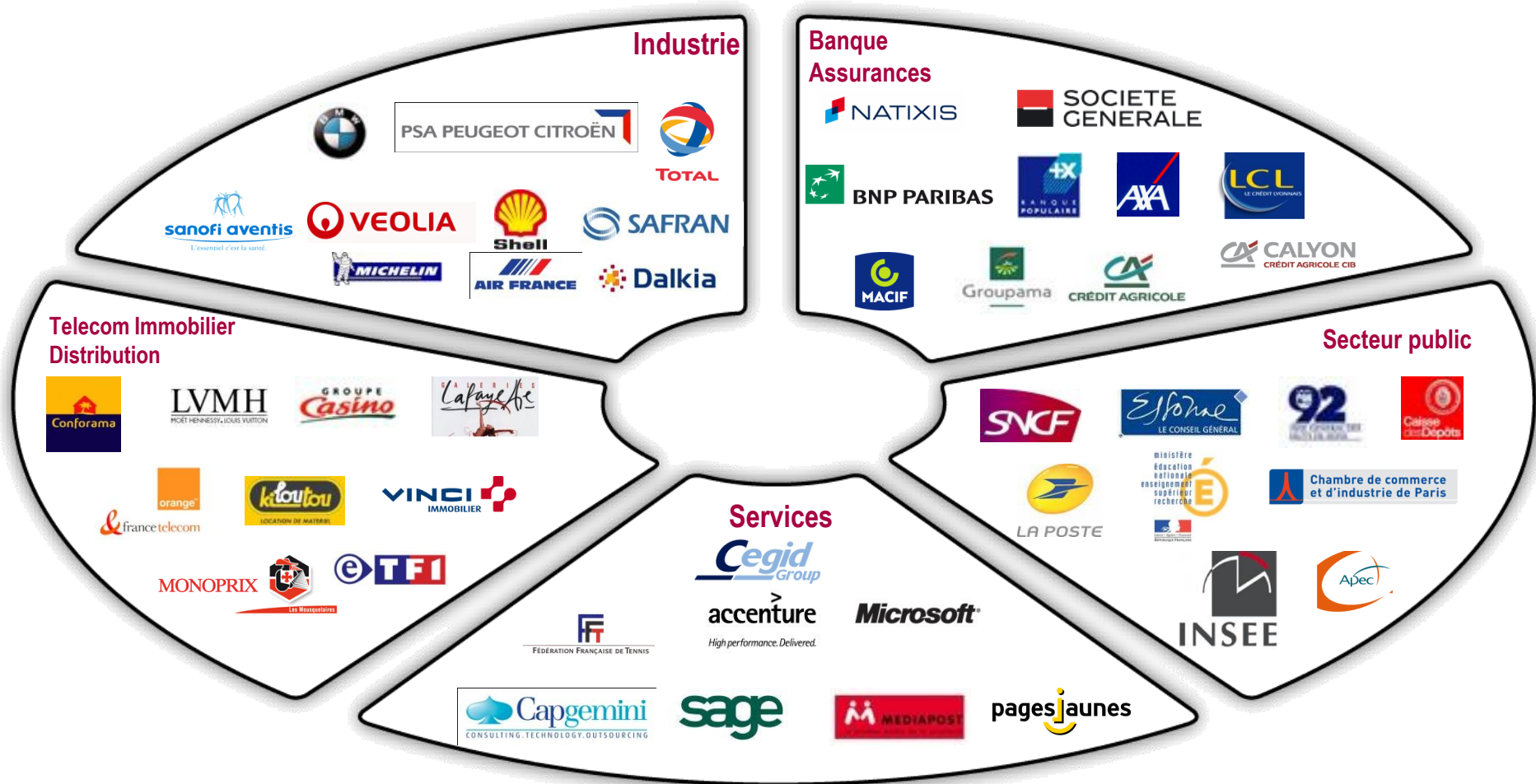
- Actions collectives CMMI et Java/JEE
  - ▶ Partenaire du FAFIEC dans le cadre des Actions Collectives pour dispenser des formations en inter ou en intra-entreprise.
- Période de professionnalisation
  - ▶ Dispositif de formation longue durée (de 70h à 1 200h) basé sur l'alternance entre périodes de formation et périodes d'application pratique avec un financement du FAFIEC.
- Droit Individuel à la Formation (DIF)
  - ▶ Crédit d'heures acquis tous les ans par chaque salarié. Ce droit permet au salarié de prendre l'initiative de partir en formation, avec l'accord de son employeur.
- Organisme Paritaire Collecteur Agréé (OPCA)
  - ▶ SQLI se propose de vous assister dans toutes vos démarches administratives liées à la formation.
- Software Assurance
  - ▶ Bons de formation et journées d'aide au déploiement gratuits

# + Présentation de Aston Ecole



- Bac à Bac+2 : Technicien Supérieur en Maintenance Informatique et Réseaux
  - ▶ **Cible** : Pour tous avec une bonne motivation et ses compétences personnelles
  - ▶ **Rythme** : 24 mois en alternance – une semaine en formation, une semaine en entreprise et les deux mois d’été en entreprise
  - ▶ **Taux de réussite** : 89,6% des stagiaires TSMIR placés en entreprise
- Formations en alternance pour devenir informaticien certifié
  - ▶ **Cible** : Bac+2 à Bac+5 – Travailleurs handicapés
  - ▶ **Taux de réussite** : 85% de nos étudiants obtiennent leur Certification Microsoft MCITP

# + Quelques références clients





## Sqli Institut, 400 formations pour faire la différence

### **SQLI Institut**

47 avenue Edouard Vaillant

92100 Boulogne-Billancourt

Std : 01 46 10 04 40

Fax : 01 46 10 04 49

**[www.sqli-institut.com](http://www.sqli-institut.com)**